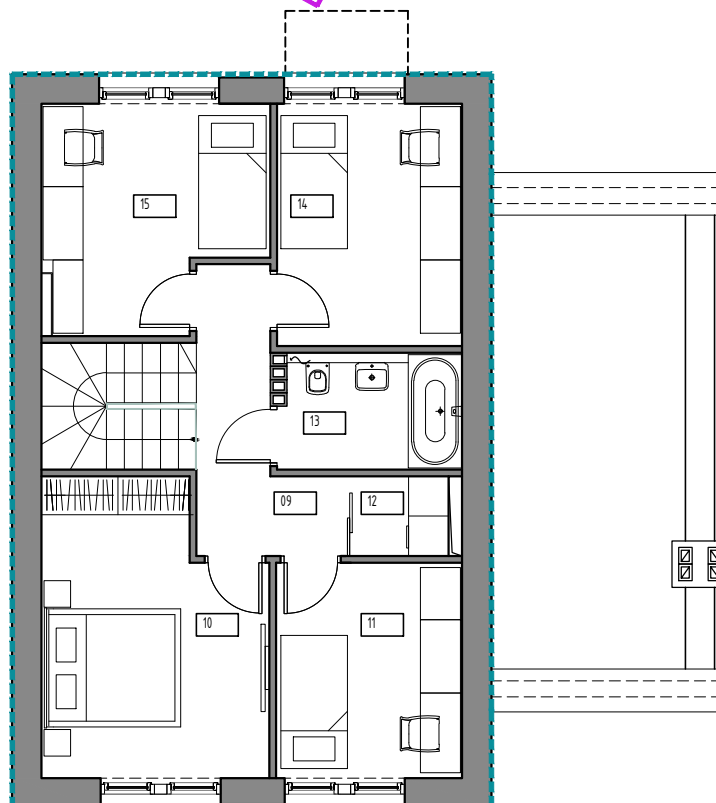
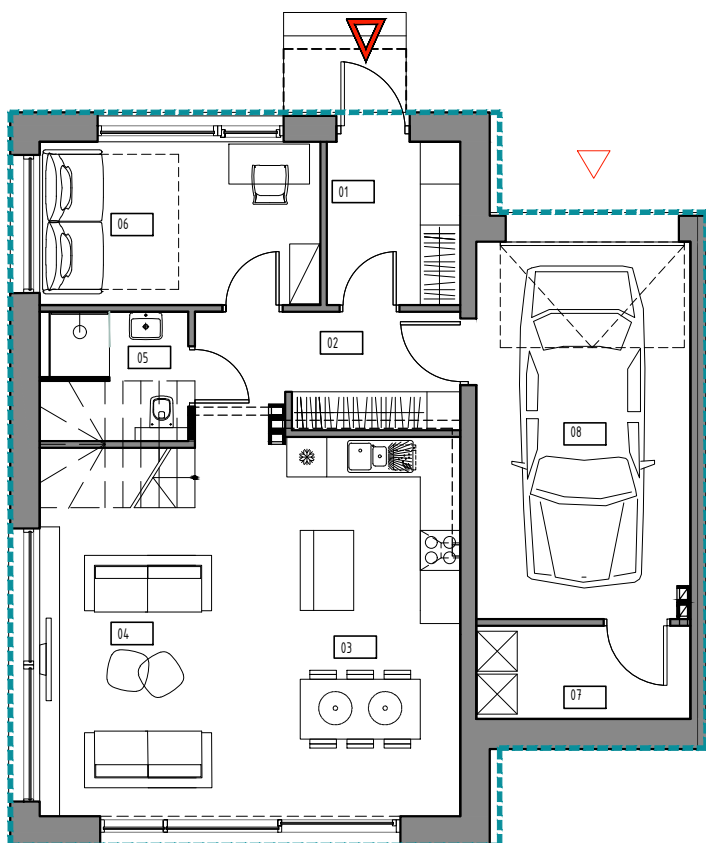
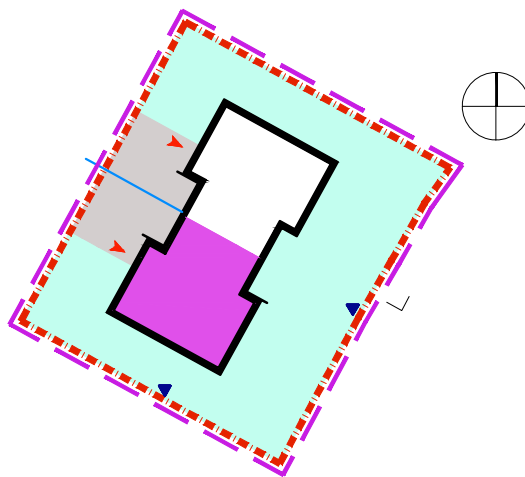


# LOKAL MIESZKALNY 01

ADRES: ul. SŁONECZNIKOWA 7, DOBRZYKOWICE  
lokal mieszkalny  
położony na dwóch kondygnacjach

Wysokość pomieszczeń w świetle:  
parter 2.6m  
piętro 2.6m



rzut fragmentu kondygnacji I - parter

Lp.	Pomieszczenie	Powierzchnia
01	WIATROŁĄP	4,81m <sup>2</sup>
02	PRZEDPOKOJ	7,54m <sup>2</sup>
03	JADALNIA/KUCHNIA	13,50m <sup>2</sup>
04	SALON	21,48m <sup>2</sup>
05	ŁAZIENKA	3,83m <sup>2</sup>
06	POKOJ GOSCIENNY	10,18m <sup>2</sup>
07	POM. TECHNICZNE	4,40m <sup>2</sup>
08	GARAŻ	18,0m <sup>2</sup>
		47,45m <sup>2</sup>

rzut fragmentu kondygnacji II - piętro

Lp.	Pomieszczenie	Powierzchnia
09	KORYTARZ	4,81m <sup>2</sup>
10	SYPIALNIA	13,86m <sup>2</sup>
11	POKOJ 1	8,87m <sup>2</sup>
12	PRALNIA	1,67m <sup>2</sup>
13	ŁAZIENKA	4,76m <sup>2</sup>
14	POKOJ 2	9,97m <sup>2</sup>
15	POKOJ 3	10,48m <sup>2</sup>
		47,45m <sup>2</sup>

POWIERZCHNIA LOKALU **138,16m<sup>2</sup>**

Przedmiotowy lokal spełnia wymogi samodzielnego lokalu mieszkalnego określone w art. 2 ust. 2 ustawy o własności lokali (tekst jedn. Dz. U. poz. 1892 z 2015 roku z późniejszymi zmianami) i może służyć swojemu przeznaczeniu.