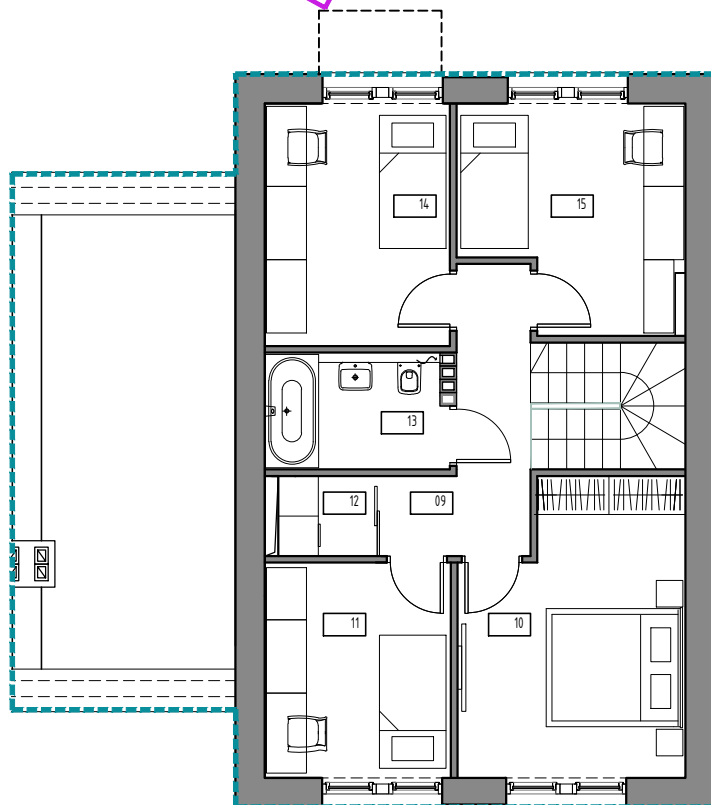
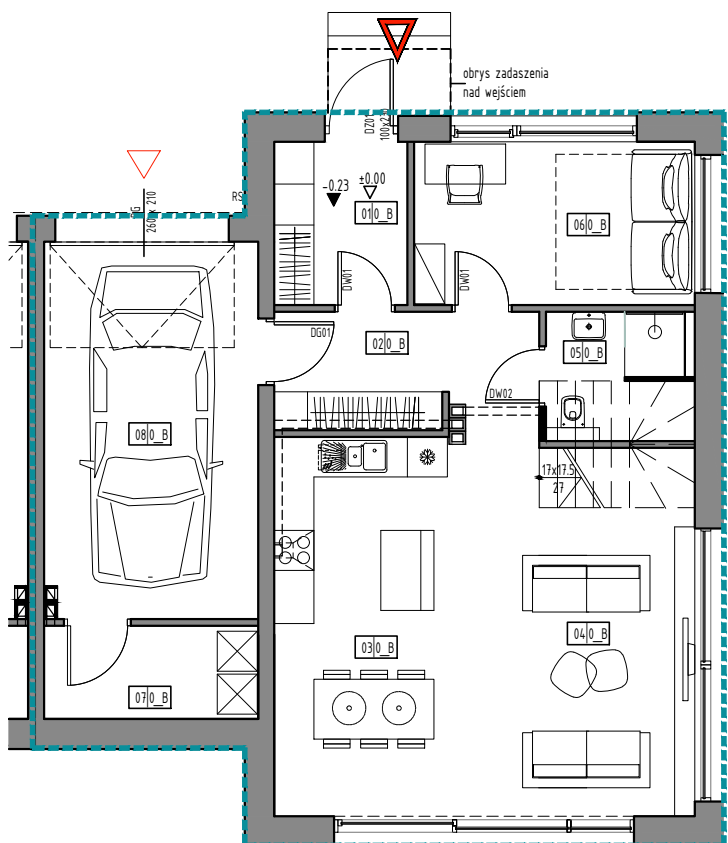
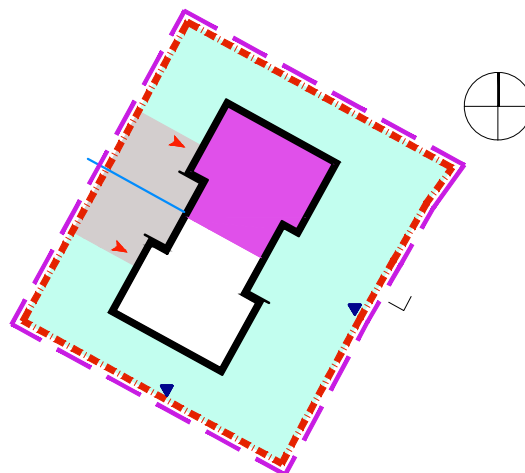


LOKAL MIESZKALNY 02

ADRES: ul. SŁONECZNIKOWA 7, DOBRZYKOWICE
 lokal mieszkalny
 położony na dwóch kondygnacjach

Wysokość pomieszczeń w świetle:
 parter 2.6m
 piętro 2.6m



rzut fragmentu kondygnacji I - parter

rzut fragmentu kondygnacji II - piętro

Lp.	Pomieszczenie	Powierzchnia
01	WIATROŁAP	4,81m ²
02	PRZEDPOKOJ	7,54m ²
03	JADALNIA/KUCHNIA	13,50m ²
04	SALON	21,48m ²
05	ŁAZIENKA	3,83m ²
06	POKOJ GOSCIENNY	10,18m ²
07	POM. TECHNICZNE	4,40m ²
08	GARAZ	18,0m ²
		47,45m ²

Lp.	Pomieszczenie	Powierzchnia
09	KORYTARZ	4,81m ²
10	SYPIALNIA	13,86m ²
11	POKOJ 1	8,87m ²
12	PRALNIA	1,67m ²
13	ŁAZIENKA	4,76m ²
14	POKOJ 2	9,97m ²
15	POKOJ 3	10,48m ²
		47,45m ²

POWIERZCHNIA LOKALU **138,16m²**

Przedmiotowy lokal spełnia wymogi samodzielnego lokalu mieszkalnego określone w art. 2 ist. 2 ustawy o własności lokali (tekst jedn. Dz. U. poz. 1892 z 2015 roku z późniejszymi zmianami) i może służyć swojemu przeznaczeniu.